



PECYN RECRIWTIO: Swyddog Prosiect Glaswelltiroedd Gwydn

Hysbyseb:

Mae Plantlife yn lansio prosiect partneriaeth newydd, tair blynedd ar gyfer Cymru gyfan o'r enw Glaswelltiroedd Gwydn. Mae'n cael ei gefnogi gan y Gronfa Rhwydweithiau Natur, sy'n cael ei chyllido gan Lywodraeth Cymru a'i darparu gan Gronfa Dreftadaeth y Loteri Genedlaethol mewn partneriaeth â Chyfoeth Naturiol Cymru. Bydd y prosiect yn gweithio i gynyddu gwytnwch glaswelltiroedd gwarchoddedig ledled Cymru drwy wella cyflwr a chysylltedd eu cymunedau botanegol a mycolegol. Rydym yn chwilio am ecolegydd glaswelltiroedd brwdfrydig sydd â phrofiad o gyflawni prosiectau cadwraeth, i weithio gyda'n partneriaid, ein staff, contractwyr a gwirfoddolwyr i sicrhau bod canlyniadau cadwraeth yn cael eu cyflawni'n llwyddiannus ar ein safleoedd targed.

Am y rôl:

Mae Glaswelltiroedd Gwydn yn brosiect partneriaeth rhwng Plantlife, PONT, ac Ymddiriedolaeth Natur Gogledd Cymru. Bydd y prosiect yn gwella cyflwr a gwydnwch rhwydwaith safleoedd gwarchoddedig Cymru, drwy dargedu glaswelltiroedd Cymru yn y SoDdGAoedd sy'n cyd-ddigwydd ag Ardaloedd Planhigion Pwysig (IPA) ac Ardaloedd Ffyngau Pwysig (IFA) Plantlife. Bydd y prosiect hefyd yn gweithio mewn parthau o gyfleoedd o amgylch y safleoedd hyn, gan edrych ar y manteision i'r ddwy ochr o uno'r rhwydweithiau hyn er mwyn cynyddu gwytnwch glaswelltiroedd. Bydd yn tynnu sylw at rôl bwysig glaswelltiroedd hynafol o fewn rhwydweithiau glaswelltiroedd Cymru.

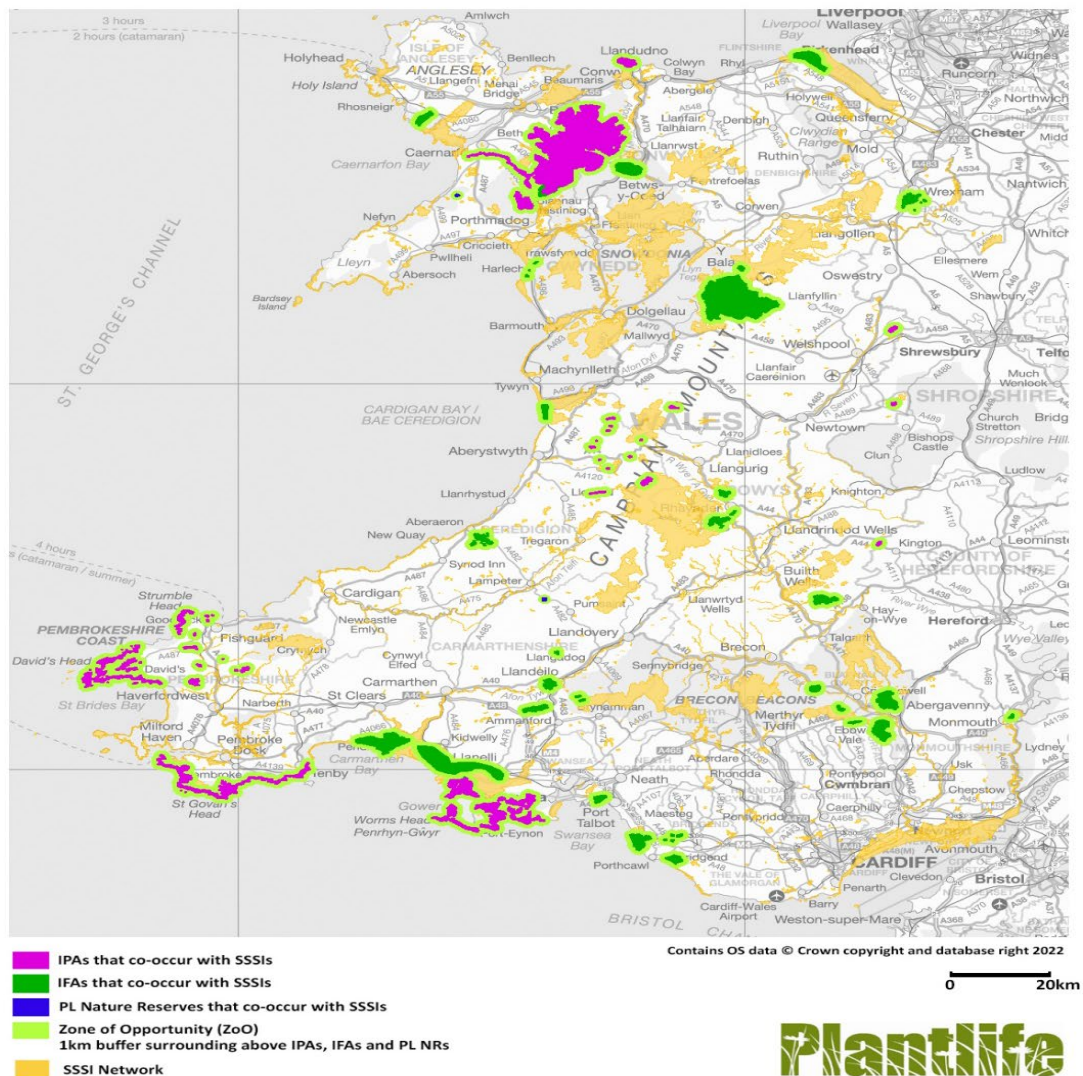
Bydd y Swyddog Prosiect yn chwarae rhan allweddol yn y gwaith o gyflwyno ein prosiect partneriaeth Glaswelltiroedd Gwydn ledled Cymru. Bydd y Swyddog Prosiect yn adrodd i'r Rheolwr Prosiect (a fydd yn llywio datblygiad a chyflwyniad cyffredinol y prosiect). Bydd y Swyddog Prosiect yn gyfrifol am gyflawni'n weithredol ystod o allbynnau prosiect gan gynnwys gweithgarwch ecolegol ac ymgysylltu â'r cyhoedd. Bydd hyn yn cynnwys (ond heb fod yn gyfyngedig i) arolygon glaswelltir, ysgrifennu cynlluniau rheoli, cysylltu â pherchnogion tir, rheoli contractwyr, interniaid a gwirfoddolwyr, ysgrifennu adroddiadau, ymgysylltu â'r cyhoedd, cynnal hyfforddiant, a gweithredu fel hyrwyddwr dros gadwraeth glaswelltiroedd. Bydd y Swyddog Prosiect yn cefnogi'r Rheolwr Prosiect mewn cysylltiad â rhanddeiliaid allanol a chyllidwyr.

Roedd glaswelltiroedd lled-naturiol yn rheoli tirwedd iseldir Cymru lai na 100 mlynedd yn ôl, ond bu gostyngiad o fwy na 90% yn ystod rhan olaf yr 20fed ganrif. Nid yw ein Safleoedd o Ddiddordeb Gwyddonol Arbennig (SoDdGAoedd) mewn cyflwr da chwaith; o blith y nodweddion SoDdGA a aseswyd yn 2020, dim ond 20% oedd yn ffafriol. Mae angen adfer glaswelltiroedd llawn rhywogaethau ar raddfa fawr yn ein SoDdGAoedd a'r tu allan iddynt er mwyn helpu i wyrdroi dirywiad dinistriol ein blodau gwyllt a'n bywyd gwyllt. Mae angen i ni weithredu nawr i gynyddu graddfa a chyflymder y gwaith o adfer glaswelltiroedd

er mwyn cefnogi pryfed peillio, galluogi da byw iach ac amaethyddiaeth gynaliadwy, a lliniaru rhag effeithiau hinsawdd a llygredd.

Yn ystod y prosiect, bydd cynlluniau rheoli wedi'u teilwra'n cael eu creu ar gyfer perchnogion tir mewn parthau o gyfle, a rheoli cynefinoedd yn cael ei ddarparu drwy gyfuniad o ymdrech staff, gwirfoddolwyr, partneriaid a chontractwyr, ar dir sy'n eiddo i Plantlife a thir trydydd parti. Bydd cymunedau mewn IPA/IFAs yn cymryd rhan mewn gweithgareddau monitro a chodi ymwybyddiaeth ar gyfer diogelu glaswelltiroedd. Bydd y prosiect yn gweithio gyda'i bartneriaid i gyflwyno gweithgareddau hyfforddi ac ymgysylltu helaeth. Bydd ymgysylltu wyneb yn wyneb a digidol o amgylch gweithgareddau ac adroddiadau prosiect yn ysbrydoli ac yn cyflwyno gwybodaeth i gynulleidfaoedd newydd a chymunedau lleol.

Mae'r map isod yn dangos y rhestr hir o Ardaloedd Planhigion Pwysig (IPAs) ac Ardaloedd Ffyngau Pwysig (IFAs) y bydd safleoedd y prosiect yn cael eu tynnu ohonynt.



Am Plantlife:

Cronfa
Treftadaeth
Heritage
Fund



Mewn Partneriaeth â
Llywodraeth Cymru
In Partnership with
Welsh Government

Plantlife yw'r elusen aelodaeth cadwraeth ryngwladol sy'n gweithio i sicrhau byd sydd â chyfoeth o blanhigion gwyllt a ffyngau. Ni yw'r unig elusen aelodaeth yn y DU sydd wedi ymrwymo i warchod planhigion gwyllt a ffyngau yn eu cynefinoedd naturiol a helpu pobl i'w mwynhau a dysgu amdanynt.

Rydym yn gweithio ar draws yr holl ecosystemau a chynefinoedd planhigion allweddol gan ganolbwyntio ar gynefinoedd a rhywogaethau penodol yn dibynnu ar angen. Rydym yn hyrwyddo pwysigrwydd pob planhigyn a ffwng ar gyfer planed gynaliadwy ac iach ac, ar hyn o bryd, mae gennym ffocws arbennig yn y DU ar laswelltiroedd coedwigoedd tymherus oherwydd eu bod yn agored iawn i niwed, ac ar adferiad rhywogaethau sydd mewn perygl. Wedi'i sefydlu yn 1989, mae gan Plantlife bellach 15,000 o aelodau a llawer mwy o gefnogwyr.

Planhigion gwyllt a ffyngau yw sylfaen holl fywyd y Ddaear. Mae Plantlife yn gwella, yn adfer, yn gwarchod ac yn dathlu ein treftadaeth naturiol drwy weithio gyda pherchnogion tir, sefydliadau cadwraeth eraill, cyrff sector cyhoeddus, y sector preifat a'r cyhoedd yn ehangach. Drwy ein gwaith rydym yn cysylltu pobl â byd natur fel bod pawb mewn cymdeithas yn gallu mwynhau a helpu i amddiffyn y byd naturiol o'n cwmpas. Rydym yn cydweithio ac yn dylanwadu ar lwyfan y byd i rannu ein hangerdd a chyflawni ein nodau.

Mae Plantlife yn berchen ar 23 o warchodfeydd natur sy'n gorchuddio bron i 4,500 o erwau ledled Cymru, Lloegr a'r Alban. Rydym yn gwneud gwaith cadwraeth ac allgymorth ar ein tir ein hunain ac mewn partneriaeth â llawer o rai eraill. Rydym yn cynghori perchnogion tir ac yn cyhoeddi canllawiau arfer gorau. Rydym yn cynnal ymchwil ac yn casglu data fel sail i bolisi'r llywodraeth. Rydym yn cynnwys pobl o bob oedran a gallu mewn cadwraeth ac addysg planhigion ac yn rhoi cyfleoedd i bawb fwynhau blodau gwyllt.

Rydym yn gweithio dramor drwy gyfrannu at gonfensiynau rhyngwladol ar hinsawdd a bioamrywiaeth ac rydym yn Arsylwr COP cofrestredig. Gan weithio gyda'r Bartneriaeth Fyd-eang ar gyfer Cadwraeth Planhigion, buom yn allweddol wrth greu'r Strategaeth Fyd-eang ar gyfer Cadwraeth Planhigion a sefydlu Ardaloedd Planhigion Pwysig ar draws y byd - gan gynllunio eu cadwraeth gyda'r llywodraeth a grwpiau cymunedol.

Rydym yn cael ein llywodraethu gan fwrdd o 12 o ymddiriedolwyr ac mae gennym tua 70 o staff wedi'u lleoli ledled y DU. Rydym hefyd yn cefnogi tîm o 1500 o wirfoddolwyr sy'n gweithio yn y maes, mewn digwyddiadau ac yn ein swyddfeydd.

Yn elusen gofrestrdig, mae Plantlife yn cael ei chyllido gan roddion gan ei haelodau a'i chefnogwyr, drwy grantiau ac ymddiriedolaethau elusennol a thrwy ei chynghor a'i phrosiectau rheoli tir arloesol.

Mae Plantlife yn gyflogwr cyfle cyfartal ac mae'n annog ceisiadau gan ymgeiswyr cymwys ac addas heb ystyried eu rhyw, hil, anabledd, oedran, cyfeiriadedd rhywiol, statws trawsryweddol, crefydd neu gred, statws priodasol, neu feichiogrwydd a mamolaeth.

Am ragor o wybodaeth ewch i'n gwefan ni: www.plantlife.org.uk. Byddwch hefyd yn dod o hyd i wybodaeth yno am ein ymddiriedolwyr, ein polisiâu a'n prosiectau, yn ogystal â'n hadroddiadau a'n cyfrifon blynyddol.

Am y rôl

Mae hon yn swydd lawn amser [35 awr yr wythnos], er ein bod yn agored i ystyried gweithio'n rhan amser neu rannu swydd gan ymgeiswyr sy'n arbennig o gryf mewn rhai

rhannau o'r rôl hon yn unig. Mae'r rôl yn un cyfnod penodol, yn dod i ben ar 31 Mawrth 2026.

Disgwylir y bydd y swydd wedi'i lleoli yn y cartref yng Nghymru neu'n agos at Gymru. Bydd y rôl yn gofyn am deithio cyson ar draws Cymru gyfan ac weithiau i fannau eraill yn y DU i gwrdd â chefnogwyr ac ymweld â lleoliadau eraill Plantlife.

Rydym yn gweithio oriau swyddfa arferol (9-5, o ddydd Llun i ddydd Gwener), er y bydd y rôl hon hefyd yn gofyn am rywfaint o weithio ar y penwythnos a gyda'r nos.

Mae'r pecyn gwobrau yn seiliedig ar gyflog cychwynnol o £30,740 (sef pwynt 1 band D) a chyfraniadau i gynllun pensiwn personol grŵp a buddion eraill, gan gynnwys 36 diwrnod o wyliau y flwyddyn (gan gynnwys gwyliau banc).

Byddwch yn ymwybodol bod angen archwiliad gan y Gwasanaeth Datgelu a Gwahardd (DBS) ar gyfer y rôl hon.

Sut i wneud cais

Mae disgrifiad swydd llawn a manyleb y person wedi'u nodi isod. Os ydych chi'n addas ar gyfer y swydd, ysgrifennwch atom yn egluro pam y byddech chi'n wych ar gyfer y rôl, llenwch ffurflen gais Plantlife (ar gael o'n gwefan ni neu ar gais) a'i hanfon at: jobs@plantlife.org.uk.

Y dyddiad cau ar gyfer derbyn ceisiadau yw 22 Mai 2023 (9am)

Rydym yn disgwyl cynnal cyfweiliadau cychwynnol ar Microsoft Teams ar ddydd Gwener 09 Mehefin 2023.

Os oes gennych chi unrhyw gwestiynau am y rôl, cysylltwch â'n tîm Adnoddau Dynol ar jobs@plantlife.org.uk. Byddant hefyd yn gallu trefnu trafodaeth anffurfiol gyda'r aelod o staff sy'n gyfrifol am y prosiect [Lizzie Wilberforce, Arweinydd Plantlife Cymru]

Er mwyn lleihau ein costau gweinyddol, dylai ymgeiswyr gymryd yn ganiataol eu bod wedi bod yn aflwyddiannus os nad ydynt wedi clywed gennym o fewn tair wythnos i'r dyddiad cau. Mewn achosion o'r fath rydym yn ddiolchgar am eich diddordeb yn Plantlife International.

Bydd yr holl wybodaeth a ddarperir yn cael ei thrin yn gwbl gyfrinachol a bydd yn cael ei storio'n ddiogel. Edrychwch ar bolisi Preifatrwydd Plantlife, sydd ar gael ar ein gwefan ni neu ar gais.

DISGRIFIAD SWYDD PLANTLIFE INTERNATIONAL
Swyddog Prosiect, Glaswelltiroedd Gwydn

YN ADRODD I

Rheolwr Prosiect, Glaswelltiroedd Gwydn

YN GYFRIFOL AM

Interniaid Prosiect, Glaswelltiroedd Gwydn

PERTHNASOEDD ALLWEDDOL

Arweinydd Plantlife Cymru, Rheolwr Prosiect, Interniaid Prosiect, Uwch Swyddog y Wasg, Rheolwr Polisi, Rheolwr Tir Cadwraeth, Gwirfoddolwyr, Partneriaid y Prosiect, Tîm Gwyddoniaeth ac Effaith, Tîm Partneriaethau

PWRPAS CYFFREDINOL Y SWYDD

Yn gyfrifol am gyflwyno'r prosiect **Glaswelltiroedd Gwydn** drwy ddarparu gwaith ar y tir, cyswllt â rhanddeiliaid a chefnogaeth.

PRIF GYFRIFOLDEBAU

- Cefnogi'r Rheolwr Prosiect i sicrhau bod y prosiect Glaswelltiroedd Gwydn yn **cyflawni'n llwyddiannus yn erbyn yr amserlen a'r gyllideb.**
- Gweithredu fel **hyrwyddwr ar gyfer y prosiect**, ar gyfer Plantlife a'i Bartneriaid.
- Cefnogi recriwtio 4 intern 12 mis (blynyddoedd 2 a 3) a'u **rheoli a'u mentora** yn eu swyddogaethau.
- Cysylltu a chydweithio â **ffermwyr a pherchnogion tir** / rheolwyr tir eraill o fewn meysydd blaenoriaeth y prosiect.
- Cynnal **gwaith arolygu** gan gynnwys arolwg Cam I, Aseiad Glaswelltir Cyflym, nodi cyflwr cynefinoedd ac argymell cyfarwyddiadau rheoli.
- Ysgrifennu **cynlluniau rheoli** ar gyfer unedau cynefinoedd glaswelltir a chynghori ffermwyr sy'n cyflwyno eu glaswelltiroedd i gynllun amaeth-amgylcheddol Cymru.
- Recriwtio a rheoli **gwirfoddolwyr** ymarferol a digidol, creu cynlluniau gwaith i wirfoddolwyr.
- Gweithio'n agos gyda chydweithwyr **cyfathrebu** Plantlife a gwirfoddolwyr i gyflawni cynllun cyfathrebu'r prosiect a chyflawni targedau allgymorth y prosiect.
- Gweithio gyda Rheolwr y Prosiect, partneriaid a chontractwyr i **fonitro a gwerthuso'r prosiect**, gan sicrhau bod data'n cael eu casglu yn ôl yr angen.
- Gweithio gyda **chontractwyr** yn ôl yr angen, gan sicrhau bod targedau'r prosiect yn cael eu cyflawni'n llwyddiannus.
- Sicrhau bod **cyllidwr y prosiect yn cael ei gydnabod** ar bob cyfle priodol.
- Cadw at **bolisiau gwaith** Plantlife bob amser, gan gynnwys y rhai ar lechyd a Diogelwch a Chyfleoedd Cyfartal.

- Ymgymryd, o bryd i'w gilydd, â **dyletswyddau eraill** a all fod yn ofynnol gennych i gefnogi effeithiolrwydd Plantlife yn gyffredinol.
- Cyfrannu at lwyddiant cyffredinol Plantlife a chefnogi diwylliant cadarnhaol drwy **waith tîm, cyfathrebu ac arweinyddiaeth.**

MANYLEB Y PERSON

Byddwch yn ecolegydd glaswelltiroedd profiadol gydag angerdd dros gynnwys eraill yn y gwaith o arolygu a rheoli glaswelltiroedd llawn rhywogaethau, a chyfathrebu eu pwysigrwydd. Byddwch yn ecolegydd maes trefnus gyda dealltwriaeth o ystod o dechnegau arolygu botanegol a rheoli glaswelltiroedd, sydd hefyd yn mwynhau gweithio gyda pherchnogion tir a mentora eraill i feithrin eu diddordeb yn yr amgylchedd naturiol a datblygu eu sgiliau eu hunain.

| Hanfodol | Dymunol |
|---|--|
| Profiad clir o gyflwyno prosiectau | Sgiliau adnabod botanegol |
| Profiad o dechnegau arolygu glaswelltiroedd (e.e., Cam I, asesiad glaswelltir cyflym) | Profiad o reolaeth llinell |
| Profiad o weithio gyda gwirfoddolwyr | Yr iaith Gymraeg |
| Profiad o weithio gyda ffermwyr a / neu reolwyr tir i gyflawni canlyniadau cadwraeth | Defnydd o GIS |
| Sgiliau rheoli tir ymarferol | Sgiliau trafod cadarn a phrofiad o weithio gyda rhanddeiliaid amrywiol |
| Profiad o ddefnyddio / ysgrifennu cynlluniau rheoli cadwraeth | Dealltwriaeth o rwydwaith safleoedd statudol Cymru |

Efallai y byddwn hefyd yn ystyried meini prawf ychwanegol fel lleoliad sylfaen yr ymgeisydd er budd gorau Plantlife.

TELERAU AC AMODAU ALLWEDDOL

| | |
|--------------|--|
| Cyflog* | Band D - £30,740 - £33,274 y flwyddyn |
| Oriau gwaith | Mae hon yn swydd lawn amser (35 awr yr wythnos) |
| Hyd y swydd | Cytundeb Cyfnod Penodol (hyd at 31 Mawrth 2026) |
| Lleoliad | Disgwylir y bydd y swydd wedi'i lleoli yn y cartref yng Nghymru neu'n agos at Gymru. Bydd y rôl yn gofyn am deithio cyson ar draws Cymru gyfan ac weithiau i fannau eraill yn y DU i gwrdd â chefnogwyr ac ymweld â lleoliadau eraill Plantlife. |
| Gwyliau | 36 diwrnod o wyliau y flwyddyn (gan gynnwys gwyliau banc) Bydd diwrnod ychwanegol o wyliau yn cael ei ddyfarnu ar ôl cwblhau blwyddyn 1af, a 3edd, 5ed a 7fed blwyddyn o gyflogaeth. Cau gweithredol rhwng y Nadolig a'r Flwyddyn Newydd (wedi'i gynnwys yn yr hawl) |

Buddion eraill Cynllun pensiwn cyfrannol - 6% cyflogwr

Budd-dal marwolaeth mewn gwasanaeth

*** Mae staff newydd yn cael eu recriwtio ar bwynt mynediad eu band**

