

5 A YDY'R CEN YN DEBYG I FARF, I FLEW, NEU STRAP?

S42 *Usnea florida* Cen pendul

Bryoria fuscescens Edafedd dywyll



Sych

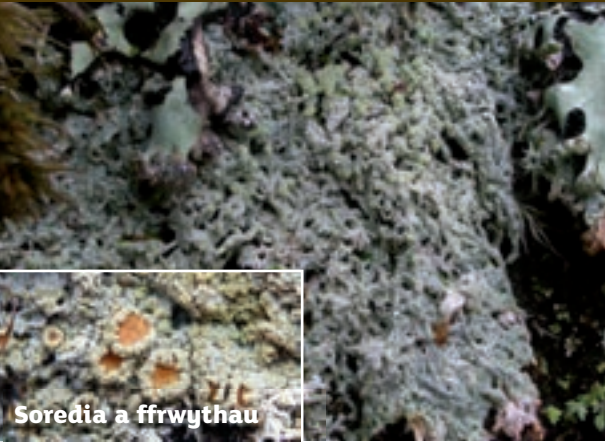
Ffurf Tyfiant llwyniog ar frigau a changhennau yn y canopi gyda ffrwyth nodweddiadol iawn.
Lliw Llwyd wyrdd golau.
Soredia/Isidia Dim.
Ffrwyth Niferus fel arfer ac yn nodweddiadol iawn; disg llwyd wyrdd (hyd at 1cm mewn diametr) gyda phygynnau llwyd wyrdd niferus o'r ymylon, sy'n edrych fel pelydrau'r haul neu amrant llygaid.
Sylwer Fel arfer, nid yw rhywogaethau eraill o *Usnea* mor ffrwythlon. Anaml mae'r tebycaf, *Usnea subfloridana*, yn ffrwytho ac mae'n datblygu clystyrau o fân isidia.

Ffurf Tyfiant llwyniog hir o ganghennau cul iawn, tebyg i flew.
Lliw Gwyrdd frown, brown neu frown tywyll.
Soredia/Isidia Soredia mewn soralia hirgrwn ar wahân ar hyd canghennau.
Ffrwyth Prin iawn.
Oddi tano Yn oleuach oddi tano.
Sylwer Yn debyg i rywogaethau *Bryoria* eraill ond *B. fuscescens* yw'r rhywogaeth fwyaf gyffredin o grwn dipyn yng nghoedlannau'r Atlantig.

6 A YDY'R CEN YN GRWSTIOG, YN LYMPIOG NEU'N DEBYG I UWD?

Ochrolechia androgyna Cen crwstyn

Ochrolechia tartarea Crwstyn y mynydd



Soredia a ffrwythau



Ffurf Crwst trwchus, dafadenog, fel arfer heb ffrwythau.
Lliw Gwyn, llwyd golau i lwyd neu wyrdd wyn.
Soredia/Isidia Soralia crwn i afreolaidd gwyrdd golau a all ymuno i ffurfio crwst parhaol.
Ffrwyth Achlysurol; disg pinc golau i oren frown, rhimyn trwchus gyda soredia.
Sylwer Pan yn ffrwythlon yn cael ei ddrysu'n aml gydag *O. tartarea* (nad oes ganddo soredia). Dyma rywogaeth gyffredin yng ngogledd a gorllewin Prydain mewn ystod o gymunedau o gen ar goed a chreigiau asidaidd. Fe'i defnyddir yn y broses o gynhyrchu lliw "porffor" traddodiadol.

Ffurf Crwst trwchus, dafadenog gyda llawer o ffrwythau tebyg i darten jam.
Lliw Gwyn, llwyd golau i lwyd.
Soredia/Isidia Dim.
Ffrwyth Niferus; disg oren binc i frown golau, rhimyn drwchus.
Sylwer Yn debyg i *O. androgyna*. Fe'i defnyddir hefyd yn y broses o gynhyrchu lliwiau "porffor" traddodiadol.

Ramalina farinacea Fforchgen lychlyd

Evernia prunastri Mwsogl y derw

Pertusaria amara Crachen chwerw

Mycoblastus sanguinarius Briw y graig



Ffurf Tyfiant llwyniog byr o ganghennau cul, gwastad.
Lliw Llwyd wyrdd golau i felyn wyrdd.
Soredia/Isidia Soredia mewn soralia hirgrwn ar wahân ar hyd ymylon y canghennau.
Ffrwyth Prin.
Oddi tano Yr un lliw â'r wyneb uchaf.
Sylwer Yn debyg i *Evernia prunastri* (gweler dde), rhywogaethau *Usnea* â thyfiant llwyniog byr (ond mae gan y rhain ganghennau silindrog) a rhywogaethau *Ramalina* eraill; *R. farinacea* yw'r rhywogaeth fwyaf gyffredin o *Ramalina* ar goed gyda rhisgl asidaidd.

Ffurf Tyfiant llwyniog byr o ganghennau gwastad gyda blaenau fforchog, yn aml gyda rhydwaiith o gribau.
Lliw Llwyd wyrdd golau i felyn wyrdd golau.
Soredia/Isidia Yn grwn i ddechrau ac ar gribau ac ymylon y llabedau; yn afreolaidd yn ddiweddarach, yn lledaenu ac yn cyfuno.
Ffrwyth Prin iawn.
Oddi tano Gwyn, weithiau gyda smotiau gwyrdd.
Sylwer Yn debyg i *Ramalina farinacea* sydd â llabedau culach, ac mae'r wynebau uchaf ac isaf yr un lliw. Rhywogaeth gyffredin ar ystod o goed colldail ac yn cael ei defnyddio yn y diwydiant persawr.

Ffurf Crwst dafadenog tenau neu drwchus.
Lliw Llwyd golau, llwyd i wyrdd lwyd.
Soredia/Isidia Mae soredia yn wyn ac yn grwn, gyda blas chwerw iawn (rhwibwch gyda bys gwlyb a blasu).
Ffrwyth Prin iawn.
Sylwer Yn debyg i gen dafadenog cyffredin arall, *P. albescens* (ond nid oes gan hwn flas chwerw). Mae'r ddau gen dafadenog yma'n gyffredin mewn ystod o gymunedau cen ar goed.

Ffurf Crwst tenau neu eithaf trwchus.
Lliw Gwyn, llwyd golau neu lwyd.
Soredia/Isidia Dim fel arfer.
Sylwer Niferus; ffrwythau du amgrwm; crafvch un gyda'ch ewinedd i ddatgelu "smotyng gwaed".

Plantlife Cymru

Mae gan flodau a phlanhigion gwylt rôl sylfaenol dros fywyd gwylt ac mae eu lliw a'u cymeriad yn goleuo ein tirluniau. Ond heb ein cymorth ni mae'r dreftadaeth naturiol werthfawr hon mewn perygl o ddiplannu o'r tir. Ymunwch â ni i fwynhau'r gorau a gynigir gan fydd natur.

Mae Plantlife Cymru yn eiriol dros flodau a phlanhigion gwylt Cymru. O leiniau agored ein gwarchodfeydd natur i goridoriau Cynullid Cymru, rydym yma i godi eu proffil, dathlu eu harddwch a gwarchod eu dyfodol.

Ymunwch â ni i fwynhau'r gorau a gynigir gan fydd natur.

Cefn gwlad Prydain. Dewch i'w achub gyda blodau.

Noddw'r: EFB Tywysog Cymru.

Plantlife Cymru
Uned 14, Llys Castan
Ffordd Y Parc, Parc Menai
Bangor
Gwynedd
LL57 4FD

Ffôn: 02920 376193
E-bost: cymru@plantlife.org.uk

www.plantlife.org.uk

ISBN: 978-1-910212-42-4 ????????? © Hydref 2016

Mae Plantlife Cymru'n rhan o Plantlife International – yr elusen Warchodaeth Blodau Gwylt, cwmni elusenol a gyfngir gan warant. Cofrestrwyd yn Lloegr a Chymru, elusen rhif 1059559. Cwmni cofrestrdig rhif 3166339, cofrestrwyd yn Lloegr a Chymru.

Sellir yr arweiniad hwn ar destun a ysgrifennwyd ar ran Plantlife Yr Alban gan Andy Acton ac Anna Griffith.

Pob ffotograff © Acton/Griffith 2013 heblaw am *Usnea florida* © Alan Hale 2013 a *Parmelinopsis horrescens* © Tim Wilkins 2013

Ariannwyd cynhyrchiad yr arweinydd hwn gan



Llywodraeth Cymru
Welsh Government

Rhai nodweddion allweddol i chwilio amdany'n nhw wrth adnabod cennau

Defnyddiwr lens llaw (chwyddhad o x10 gw'r gorau) i'w harchwilio.

Lliw Lliw'r wyneb uchaf (ac, os i'w weld, yr wyneb isaf). Fe all lliw rhywogaeth amrywio, ee yn dibynnu a yw'n wlyb neu'n sych.

Llabed "Deilen" gron cen deiliog

Llabedynnau Llabed bach "eilradd" sy'n datblygu ar ymyl neu ar wyneb y llabed.

Ffrwyth Strwythurau atgynhyrchiol sy'n cynhyrchu sborau. Fe all y rhain fod ar ffurf disgiau crwn, yn debyg i blorod neu'n grwn, ac yn amrywio mewn lliw o frown i ddu.

Isidia Pigau bychan ar yr wyneb a all fod yn nodynnau, yn grwn, yn debyg i fyseidd, neu'n ganghennog fel darnau bychan o gwrel. Mae'n llw'n ddu o atgynhyrchiad llystyfol.

Soredia Pwdr blawdiog neu ronynnau bras a welir yn aml ar hyd cribau neu graciau ar yr wyneb, neu ar ymylon y llabedau. Fe all y rhain fod yn wasgaredig neu'n codi mewn strwythurau ar wahân (gelwir yn **soralia**). Fel isidia, mae'n nhw'n fodd o atgynhyrchiad llystyfol.

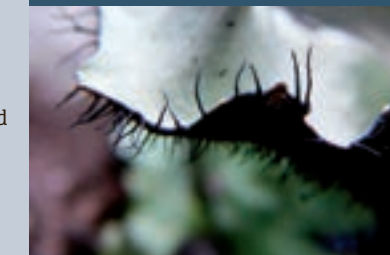
Silia Blew bach gwifrog ar yr wyneb uchaf neu ymylon y llabedau.

Seiffela a ffug seiffela Porau neu graciau sy'n datgelu tu mewn y cen, ac yn ymddangos fel smotiau goleuach neu linellau ar yr wyneb.

Rhisinau Strwythurau tebyg i wreiddiau, fel a geir ar rywogaethau *Peltigera*. Fe all y rhain fod yn syth, yn fforchiog neu'n ganghennog.

Hypothalws Mat tywyll ar yr wyneb isaf, yn aml i'w weld rhwng llabedau neu ar yr ymylon yn unig. Fe all fod yn denau ac yn amlwg fel staen du'n unig, ond wedi datblygu'n dda fe all fod yn fwy trwchus ac yn debyg i felfed.

Silia ar *Parmotrema perlatum*



Ffrwythau ar *Ochrolechia tartarea*



Isidia ar *Parmelia saxatilis*



Soredia ar *Parmelia sulcata*



Ffug seiffela ar *Cetrelia olivetorum*



Rhisinau ar *Hypotrachyna laevigata*



Plantlife

Cennau Coedlannau Atlantig Cymru

Arweiniad 2 Cennau Parmelion coed bedw, gwern a derw



Mae'r arweiniad hwn ar gyfer unrhyw un sydd â diddordeb mewn adnabod rhai o gennau mwyaf amlwg coedlannau'r Atlantig, a'i nod yw darparu'r arfau angenrheidiol i adnabod cynefin cen da sydd â'r potensial i fod yn bwysig.

Mae gwahanol rywogaethau o gen yn aml yn tyfu gyda'i gilydd, gan ffurfio cymunedau ar wahân. Mae'r gymuned **Parmelion** yn tyfu ar goed sydd â rhisgl asidaidd iawn, megis coed gwern, bedw a derw.

Mae arweinyfr sy'n gydymaith i'r arweiniad hwn (Arweiniad 1) yn edrych ar gymuned cennau Lobarion sy'n tyfu ar goed sydd â rhisgl lled asidaidd neu alcalaid.

Beth yw cen?

Cyberthynas arbennig rhwng ffwng ac alga yw cen. Y ffwng sy'n ffurfio prif gorff y cen ac yn darparu wyneb uchaf sy'n gwarchod yr alga oddi tano, tra bod yr alga'n cynhyrchu bwyd wrth ddefnyddio gnni'r haul (ffotosynthesis). Mae gan bob cen ei rhywogaeth nodweddiadol ei hun o ffwng, ond mae pob cen yn rhannu nifer fechan o rywogaethau o alga; alga gwyrdd yw hwn yn y rhan fwyaf o achosion.

Beth yw coedlannau'r Atlantig?

Coedlannau naturiol neu lled-naturiol sy'n tyfu yng ngorllewin Prydain ac Iwerddon lle mae'r hinsawdd yn fwy ac yn wlyb oherwydd dylanwad Llif y Gwllf yw coedlannau'r Atlantig. Mae'r amodau hyn yn ddelfrydol ar gyfer ystod o gennau pwysig. Mae coedlannau'r Atlantig wedi eu cymharu â choedwigoedd glaw trofannol oherwydd eu tyfiant toreithiog o gennau, rhedyn, mwsoglau a llysiâu'r afu, ac maen nhw'n adnabyddus erbyn hyn fel y goedwig law Geltaidd.

Pam fod coedlannau'r Atlantig yn bwysig i gennau?

Mae coedlannau'r Atlantig gorllewin Prydain yn gynefin pwysig i lawer o gennau, mwsoglau a llysiâu'r afu. Cyfngir llawer o'r rhain yn bennaf i ardaloedd sydd ag ychydig o llygredd awyr a choedlannau hynafol neu rai â sefydlwyd flynyddoedd lawer yn ôl, er enghraifft y rhai na chafwyd erioed eu cwmpo'n llwyr na'u prysgoedio'n ddwys. Mae ganddyn nhw rôl sylfaenol mewn ecosystemau'r goedlan, ac maen nhw'n ddangosyddion o gynefinoedd o ansawdd uchel sydd wedi bod felly ers blynyddoedd lawer.

Ni cheir lawer o'r rhywogaethau mewn rhannau eraill o Brydain ac Ewrop, mae rhai'n brin yn fyd-eang, ac mae pencadlys byd-eang rhai rhywogaethau yma; mae'n hanfodol felly ein bod yn eu gwarchod. Rhestrir nifer o rywogaethau o dan Adran 42 Deddf Amgylchedd Naturiol a Chymunedau Gwledig, sy'n golygu eu bod o "brif bwysigrwydd dros gadwraeth amrywiaeth biolegol" yng Nghymru; nodir y rhain yn yr arweiniad gan "S42".

Dod o hyd i gennau a'u hadnabod

Gan afael yn eich lens llaw, ewch am dro i'r coed. Mae rhywogaethau o gennau Parmelion i'w gweld ar risgl, neu ar fatiau o fwsoglau a llysiâu'r afu sy'n tyfu dros risgl. Mae rhai hefyd yn tyfu ar greigiau mwsoglyd a brigiadau creigiog. Mewn lleoliadau hynod o laith efallai y byddan nhw'n tyfu'n uniongyrchol ar graig. Mae presenoldeb cennau deiliog llwyd golau ac arwynebedd gwyn crwstiog sylweddol ar fonion coed yn ddangosyddion da o bresenoldeb y gymuned hon. Yn aml bydd coedlan yr Atlantig dda yn cynnal poblogaethau o ystod o'r rhywogaethau a ddisgrifir yn yr arweiniad hwn, gan gynnwys o bosib rhywogaethau prin.

- I adnabod cen edrychwch yn gyntaf ar ffurf ei dyfiant:
- A oes ganddo labedau deiliog? Os felly, gweler Adran 1 i 3 yr arweiniad hwn
- Ydy o'n edrych fel llwyn, fel barf, neu fel cwrel? Os felly, gweler Adran 4 a 5 yr arweiniad hwn
- Ydy o'n grwstiog, yn lympiog neu'n debyg i uwd? Os felly, gweler Adran 6 yr arweiniad hwn

Mae nodweddion allweddol eraill i chwilio amdany'n nhw wrth adnabod cennau. Ceir disgrifiad mwy manwl o'r rhain ar y dudalen ôl.

Yn olaf, anfonwch unrhyw gofnodiad a nodir gennych i Gymdeithas Gen Prydain (gweler isod). Er bod enwau cyffredin wedi eu defnyddio'n yr arweiniad hwn, sylwer mai ychydig o enwau cennau a dderbynnir gan babw. Dylid defnyddio enwau gwyddonol bob amser wrth gofnodi cennau i osgoi unrhyw ddrwsych.

Gwybodaeth bellach

Llyfrau
Lichens: An Illustrated Guide to the British and Irish Species, Frank Dobson, 5ed Rhifyn (2005), Richmond Publishing Co Ltd. Yr arweiniad gorau i adnabod y rhan fwyaf o gennau cyffredin mewn ystod o gynefinoedd.

Lichens, Oliver Gilbert (2000), cyfres Collins New Naturalist, Harper Collins. Llyfr hynod ddarllenadwy am ecolog a chynefinoedd cennau Prydain, yn cynnwys pennod dda am gennau coedlannau.

Gwefannau
www.wales-lichens.org.uk Mae Cennau Cymru'n eiriol dros gadwraeth cennau Cymru ac yn adnodd hynod werthfawr www.thebls.org.uk Mae gan Gymdeithas Cen Prydain (CCP) wybodaeth am gennau, cyhoeddiadau, cyrsiau a chysylltiadau â gwefannau eraill. www.uklichens.co.uk Ar wefan cennau'r DU mae ffotograffau defnyddiol o lawer o rywogaethau'r DU.

Cyngor
Fe all Plantlife eich helpu wrth i chi chwilio am wybodaeth a chefnogaeth. www.plantlife.org.uk cymru@plantlife.org.uk

1 YDY'R CEN YN DDEILIOG GYDA NIFER O RHISINAU DUON FEL GWIFRAU ODDI TANO?

Hypotrachyna laevigata

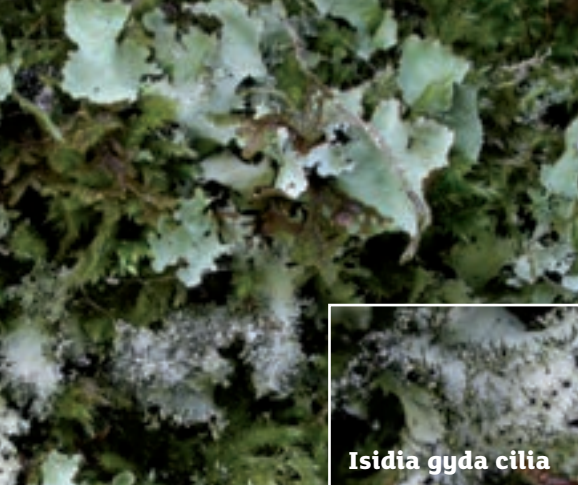


Hypotrachyna taylorensis



2 A OES GAN Y LLABEDAU YMYLON TONNOG AC/NEU A OES RHAN MOEL GER YR YMYLON ODDI TANO?

Parmotrema crinitum



Parmotrema perlatum



3 A YDY'R LLABEDAU WEDI EU LLENWI AG AER AC YN WAG, AC YN LLYFN ODDI TANYN NHW HEB RISINAU DU?

***Hypogymnia physodes* Swigen ddiwraidd**



S42 *Menegazzia terebrata* Cen ddrylliog



Ffurf Llabedau llyfn a chul gyda blaenau sgwâr.
Lliw Llwyd olau i las lwyd golau.
Soredia/Isidia Soralia crwn ar wahân ar bennau'r llabedau.
Ffrwyth Prin; disg brown tywyll gyda rhimyn.
Oddi tano Du gyda nifer o rhisinau duon canghennog.
Sylwer Yn debyg i *H.taylorensis* ond does gan y rhywogaeth honno ddim soralia, ac i *H. revoluta*, ond mae soralia'r rhywogaeth honno'n llai amlwg ac mae blaenau'r llabedau crwn yn troi ar i lawr.

Ffurf Llabedau'n tyfu dros ei gilydd yn ddwys, edrych yn flêr; yn aml mae hen labedau'n hongian i lawr ac yn rhowlio i ffurfio tiwbiau amlwg.
Lliw Llwyd golau i wyrrd lwyd golau, yn aml gyda blaenau brown.
Soredia/Isidia Dim.
Ffrwyth Prin iawn.
Oddi tano Du, brown tywyll ger yr ymylon, rhisinau du niferus.
Sylwer Yn debyg i *H. laevigata* ond mae gan y rhywogaethau honno soredia.

Ffurf Llabedau blêr, tonnog gydag ymylon rhanedig, isidia a blew du tebyg i farf fer.
Lliw Llwyd golau i wyrrd lwyd golau.
Soredia/Isidia Isidia syml neu tebyg i gwrel, yn aml gyda blew du (silia) yn tyfu ohono.
Ffrwyth Prin iawn.
Oddi tano Du gyda rhisinau syml a pharth brown noeth ar yr ymyl.
Sylwer Yn debyg i *P. perlatum*, chwiliwch yn ofalus am isidia/silia i gadarnhau *P. crinitum*. Hefyd yn debyg i *Parmelinopsis horrescens*.

Ffurf Llabedau gydag ymylon tonnog wedi eu codi, yn aml gyda silia du gwasgareddig.
Lliw Llwyd golau i wyrrd lwyd golau.
Soredia/Isidia Y soredia mewn soralia ar wahân crwn neu ar ffurf gwefus.
Ffrwyth Prin.
Oddi tano Du gydag ychydig o rhisinau syml a pharth brown ddu noeth ar yr ymyl.
Sylwer Cyffredin mewn ystod o gynefinoedd yng ngorllewin Prydain, tebyg i *P. crinitum* a *Cetrelia olivetorum*.

Gwlyb
Ffurf Llabedau gwag sy'n llawn o aer, gyda blaenau'r llabedau wedi eu codi'n aml i ddangos y brown oddi tanyn nhw, neu wedi eu hollti i ddatguddio soralia ar wahân.
Lliw Llwyd golau i wyrrd lwyd.
Soredia/Isidia Blaenau'r llabedau wedi hollti, yn troi ar i fyny ac yn datblygu soredia oddi tanyn.
Ffrwyth Prin; disg coch frown gyda rhimyn.
Oddi tano Du, brown ger yr ymyl heb rhisinau.
Sylwer Tebyg i *H. tubulosa* sydd â soralia crwn ar flaenau llabedau heb eu hollti. Hefyd yn debyg i *Menegazzia terebrata*.

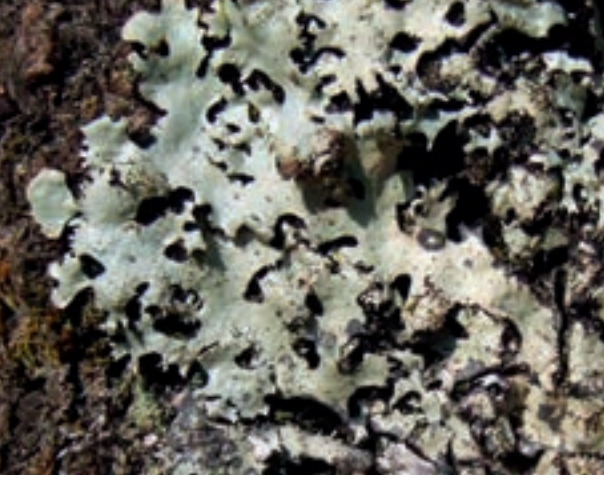
Ffurf Llabedau gwag llawn aer, gyda thyllau amlwg. Yn aml yn ffurfio rhosedau taclus sy'n gorwedd yn agos at y swbstrad.
Lliw Llwyd golau i wyrrd lwyd golau.
Soredia/Isidia Soredia mewn soralia crynion ar wahân.
Ffrwyth Prin iawn.
Oddi tano Du heb rhisinau.
Sylwer Tebyg i *Hypogymnia physodes*, sydd â soralia amlwg a dim tyllau yn y llabedau.

4 YDY'R CEN YN DEBYG I GWREL?

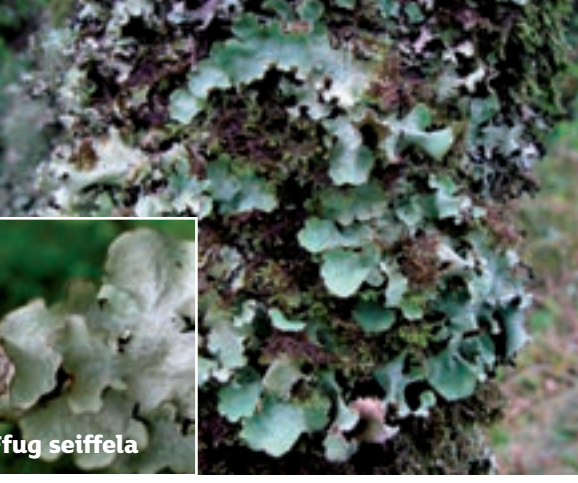
***Parmelia saxatilis* Fflurgen y graig a *P. sulcata* Fflurgen wythiennog**



S42 *Parmelinopsis horrescens* Cen tarian



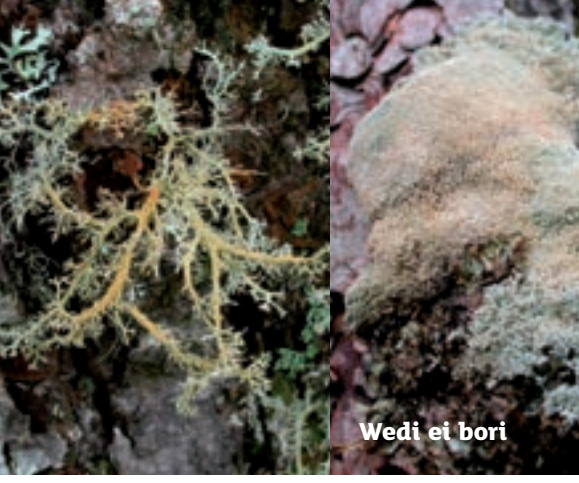
Cetrelia olivetorum



***Platismatia glauca* Ffrils y coed**



***Sphaerophorus globosus* Cnapiau'r graig**



Bunodophoron melanocarpum



Ffurf Dwy rywogaeth deiliog tebyg a chyffredin iawn gyda chribau gwyn sy'n ymddangos fel metel wedi ei forthwylto.
Lliw Llwyd golau gyda brychni gwyn a chribau.
Soredia/Isidia Mae gan *P. saxatilis* isidia syml neu'n debyg i gwrel sy'n aml â blaenau brown, tra bod gan *P. sulcata* soredia.
Ffrwyth Achlysurol; disg coch neu frown (*P. saxatilis*) neu soredia (*P. sulcata*).
Oddi tano Du, brown wrth yr ymyl gyda nifer o rhisinau syml neu weithiau'n fforchiog.
Sylwer Mae'r rhywogaethau hyn yn gyffredin mewn ystod o gymunedau cennau ac fe'u defnyddir i greu lliwiau traddodiadol.

Ffurf Llabedau niferus bach, blêr yr olwg sy'n rhan o'r swbstrad; crwst o isidia a blew duon ar yr wyneb uchaf (silia).
Lliw Llwyd golau i wyrrd lwyd golau.
Soredia/Isidia Isidia niferus â blaenau brown. Mae silia duon yn tyfu ar flaenau'r isidia ac yn eu mysg, yn ogystal ag ar ymylon y llabedau.
Ffrwyth Prin iawn.
Oddi tano Du frown gyda rhisinau du syml neu ganghennog ar yr ymylon.
Sylwer Yn debyg i *Parmotrema crinitum* ond yn llai ac wedi ei bwyso'n agosach at y swbstrad.

Ffurf Llabedau gydag ymylon tonnog wedi eu codi a smotiau gwyn amlwg.
Lliw Llwyd golau i wyrrd lwyd golau, ambell dro gydag arlliw o frown.
Soredia/Isidia Soredia ar ymylon y llabedau hŷn.
Ffrwyth Prin.
Oddi tano Du gyda rhisinau syml gwasgareddig a pharth frown ddu noeth ar yr ymyl.
Sylwer Yn debyg i *P. perlatum* ond does dim smotiau gwyn ar wyneb llabed y rhywogaeth honno.

Ffurf Llabedau ffriliog gydag ymylon tonnog wedi eu rhannu.
Lliw Llwyd wyrrd golau i wyn wyrrd, weithiau gydag arlliw o frown, ac yn aml gyda smotiau coch neu binc ar labedau hŷn.
Soredia/Isidia Yn aml gydag isidia tebyg i gwrel neu soredia gronynnaudd ar yr ymylon.
Ffrwyth Prin iawn.
Oddi tano Brown, gwyn neu ddu; os yn bresennol, mae'r ychydig o rhisinau'n syml neu'n ganghennog.
Sylwer Rhywogaeth gyffredin ar goed mewn ystod o gynefinoedd.

Ffurf Bonion sylindraidd canghennog afreolaidd er, os caiff ei bori, ee gan wllthod, fe all ffurfio clustogau taclus a thrwchus.
Lliw Llwyd golau i wyrrd lwyd golau, y prif ganghennau'n aml yn oren frown.
Soredia/Isidia Dim.
Ffrwyth Achlysurol; chwyddiadau crynion ar bennau'r canghennau'n ffrwydro'n agored i ddatgelu powdr brown o sborau.
Sylwer Yn debyg i *Bunodophoron melanocarpum*.

Ffurf Bonion canghennog gwastad, weithiau'n ffurfio haenau amlwg; blaenau'r canghennau'n hollti i edrych fel dwylgo; ffrwythau'n amlwg pan yn bresennol.
Lliw Gwyn, llwyd golau i wyrrd lwyd golau.
Soredia/Isidia Dim.
Ffrwyth Achlysurol; chwyddiadau crynion ar bennau'r canghennau'n ffrwydro'n agored i ddatgelu powdr brown o sborau.
Oddi tano Goleuach oddi tano.
Sylwer Yn debyg i'r *Sphaerophorus globosus* sy'n llawer mwy cyffredin ac sydd â changhennau sylindraidd; mae'r prif ganghennau'n aml yn oren frown.